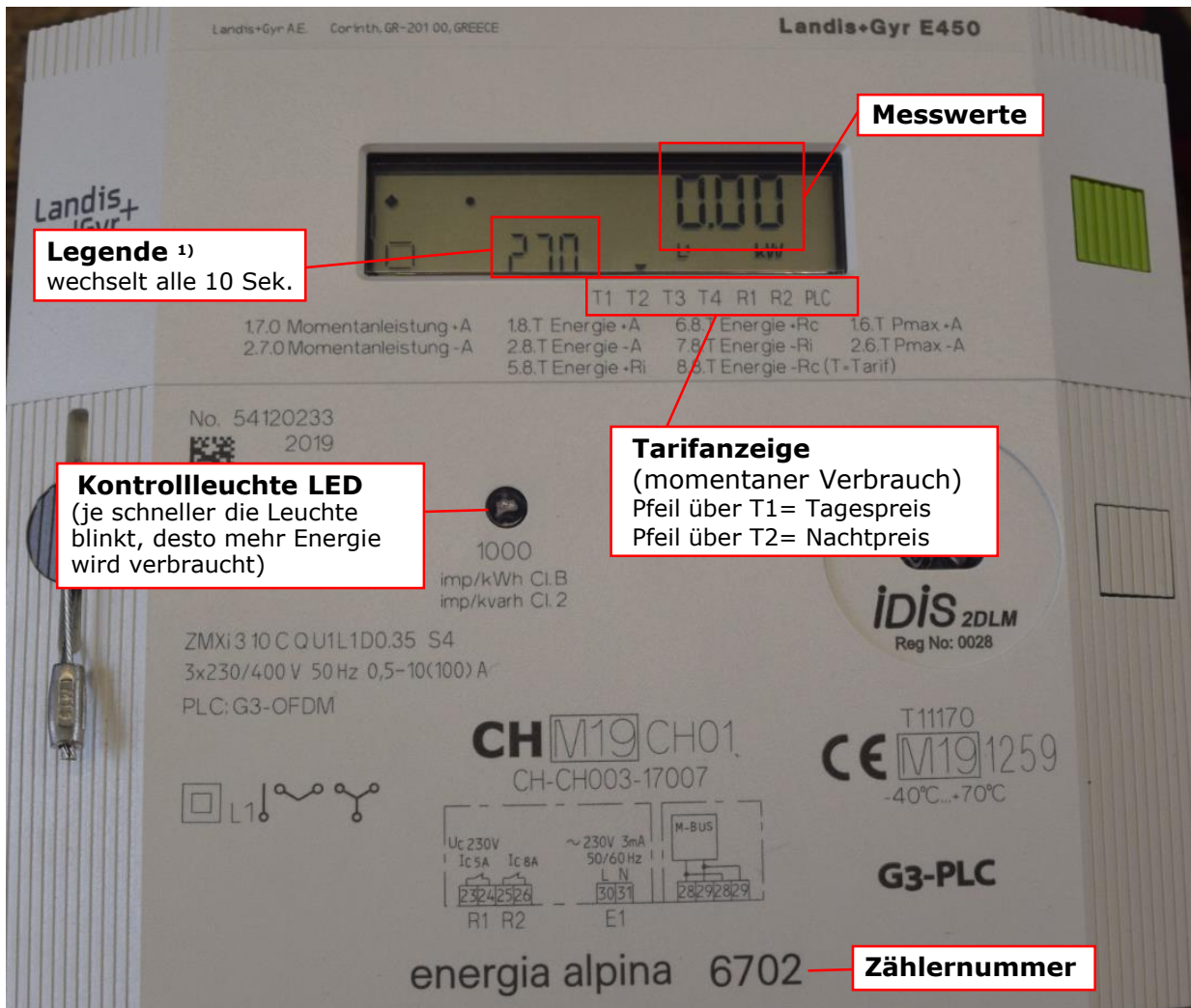


Anleitung zur Zählerablesung Landis + Gyr Smart Meter E450



1) Legende (Werte wechseln alle 10 Sekunden automatisch)

- 1.7.0 = Aktueller Verbrauch Wirkleistung (kW)
- 2.7.0 = Aktuelle Produktion Wirkleistung (kW) *
- 1.8.1 = Verbrauch Wirkenergie Tagespreis (kWh)
- 1.8.2 = Verbrauch Wirkenergie Nachtpreis (kWh)
- 2.8.1 = Produktion Wirkenergie Tagespreis (kWh) *
- 2.8.2 = Produktion Wirkenergie Nachtpreis (kWh) *

Die verwendeten Begriffe Verbrauch und Produktion beschreiben die Energieflussrichtung aus Sicht des Kunden.

Verbrauch Energie wird aus dem Netz bezogen
Produktion (*) Energie wird in das Netz zurückgespiessen (betrifft nur Objekte mit Photovoltaik-Anlagen)